



Airexchange®

WTW-350HC

Zentrales BELÜFTUNGS-SYSTEM
(ERV-System mit Kühlung und Heizung)

ALL-IN-ONE

Produktspezifikationen

Kühlung, Heizung und Lüftung für Ihr Zuhause oder Büro mit einem System!

Der AirExchange® WTW-350HC ist ein innovatives System, das die Raumtemperatur überwacht und gleichzeitig für eine optimale Belüftung sorgt.

Es eignet sich für Räume bis zu 200 m² und bietet eine maximale Belüftungsrate von 350 m³/Std..

Mit einem Kreuzfilter und einem energieeffizienten Kühlmittel ausgestattet, schafft der WTW-350HC bei minimalem Stromverbrauch ein ideales Raumklima. Zudem überzeugt das Gerät mit einer Energieeffizienzklasse von A+.

Bei AirExchange legen wir großen Wert auf Benutzerfreundlichkeit und intelligente Lösungen. Daher kann der WTW-350HC sowohl über ein benutzerfreundliches Touchscreen-Panel als auch über unsere praktische App gesteuert werden.

Passen Sie die Einstellungen ganz nach Ihren Wünschen an, und das Gerät regelt die Raumtemperatur automatisch für Sie.

Einfache Installation!

Der AirExchange® WTW-350HC benötigt keine Außeneinheit und kommt mit lediglich zwei Außenöffnungen (180 mm) für Zu- und Abluft aus.

Das System ist hermetisch abgedichtet, sodass eine Installation durch einen zertifizierten Fachmann nicht erforderlich ist.

Besitzen Sie bereits ein ERV - System in Ihrem Haus oder Büro?

In diesem Fall lässt sich das System problemlos an die bestehenden Lüftungskanäle anschließen.

Wir empfehlen Ihnen dringend, die Berechnung und Installation der Lüftungskanäle von erfahrenen Fachunternehmen für Belüftung durchführen zu lassen.

Diese Unternehmen verfügen über das notwendige Know-how und die technischen Ressourcen, um eine optimale Planung und Ausführung sicherzustellen.

Eine professionelle Installation gewährleistet nicht nur die Effizienz des Lüftungssystems, sondern auch die Einhaltung aller relevanten Vorschriften und Standards.

So können Sie sicher sein, dass Ihr System zuverlässig funktioniert und ein gesundes Raumklima schafft.

Alle Filter sind bequem von der Vorderseite des Geräts zugänglich und können im Handumdrehen gewechselt werden.



5-in-1 Multifunktionssystem!

✓ Belüftung

Dieses System gewährleistet eine optimale Belüftung in jedem Raum. Schließen Sie das Gerät einfach an die vorhandenen Lüftungskanäle an und genießen Sie frische, saubere Außenluft in Ihrem Zuhause oder Büro.

✓ Kühlung

Dank der hohen Kühlleistung von 4,2kW (14.240 btu/Std.) bleiben selbst die wärmsten Räume herrlich kühl. Und das bei einem maximalen Stromverbrauch von nur 0,85 kWh.

✓ Heizung

Der AirExchange® WTW-350HC hat eine Heizleistung von 5,0 kW (17.000 BTU/h) bei einem maximalen Stromverbrauch von nur 0,74 kWh.

✓ Entfeuchtung

Beschlagene Scheiben oder feuchte Stellen? Mit einer Entfeuchtungsleistung von bis zu 34 Litern pro Tag ist das System ideal für Räume mit Schimmel- oder Feuchtigkeitsproblemen.

✓ Filter

Der AirExchange® WTW-350HC ist mit einer medizinischen Filterkombination ausgestattet, die den Raum effektiv reinigt.

Verunreinigungen wie Viren, Bakterien, Pollen, Staub, Krankheitserreger, Allergene und chemische Verbindungen werden mit einer Wirksamkeit von über 99,995 % aus der Luft entfernt.

Einfache Bedienung!

Ein helles Touchscreen-Bedienfeld zeigt Ihnen die aktuelle Uhrzeit, Temperatur und weitere Details zur Luftqualität im Raum an. Mit dem Display können Sie ganz einfach die Temperatur und die Lüftergeschwindigkeit einstellen, das System sperren oder Ihren AirExchange® WTW-350HC ein- und ausschalten. Sind Sie kein großer Fan der manuellen Steuerung?

Dann aktivieren Sie den „AUTO“-Modus, und das System überwacht die Temperatur automatisch für Sie.



Nicht Zuhause?

Mit unserer praktischen App können Sie Ihren AirExchange® WTW-350HC jederzeit und überall überwachen und steuern. Egal, ob Sie zu Hause oder bei der Arbeit sind – Sie haben immer die Kontrolle!

Möchten Sie in ein perfekt temperiertes Zuhause zurückkehren?

Erstellen Sie einfach einen Zeitplan in der App, damit das System genau weiß, wann es mit Kühlen, Heizen oder Lüften beginnen soll.

Die Anwendung ist kostenlos für iOS- und Android-Geräte erhältlich.



Schließen Sie den
AirExchange® WTW-350HC
ganz unkompliziert an die
vorhandenen Lüftungskanäle
an.

Verfügen Sie bereits über eine
Belüftungs-
Wärmerückgewinnungsanlage?

Dann können Sie dieses System
problemlos an den vorhandenen
Lüftungskanälen installieren.

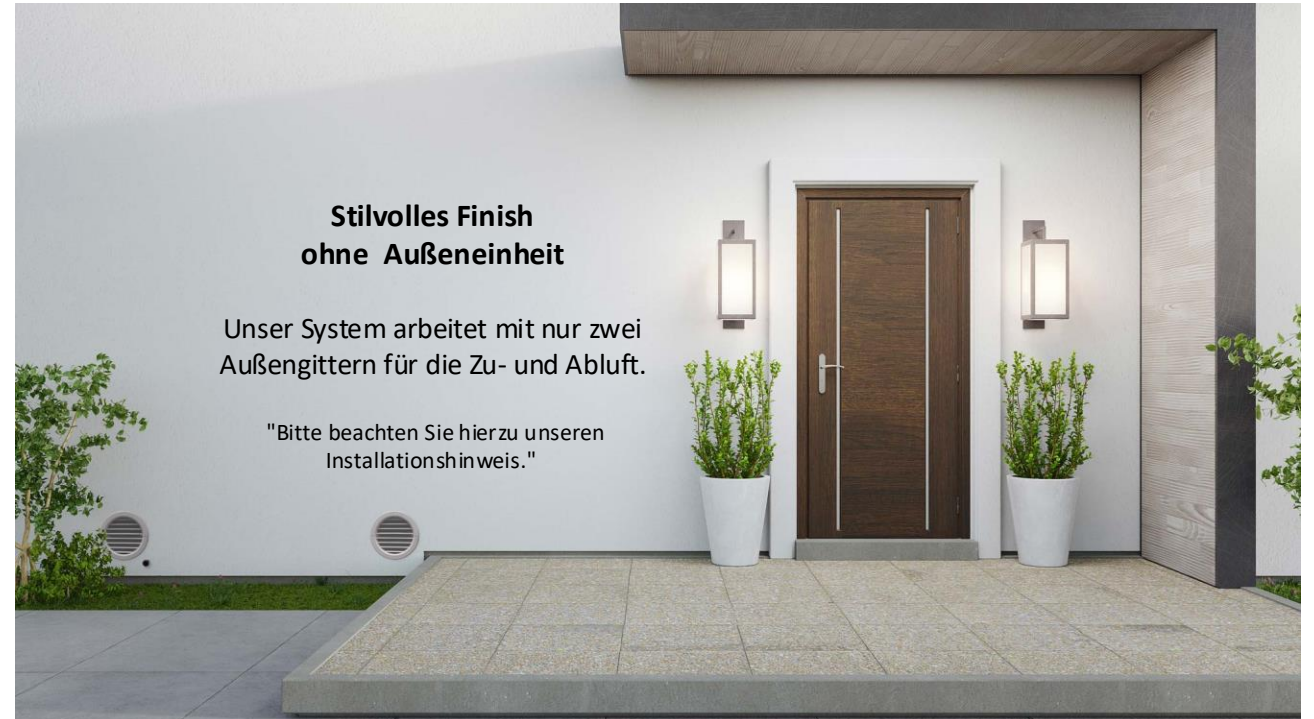
"Bitte beachten Sie hierzu unseren
Installationshinweis."



**Stilvolles Finish
ohne Außeneinheit**

Unser System arbeitet mit nur zwei
Außengittern für die Zu- und Abluft.

"Bitte beachten Sie hierzu unseren
Installationshinweis."



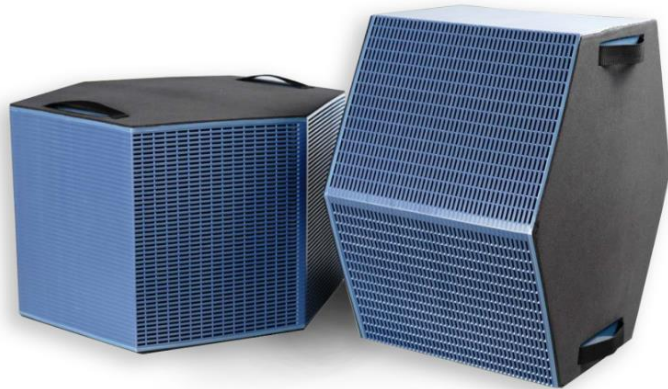
Energieeffizient das ganze Jahr über!

Der AirExchange® WTW-350HC wird zum Herzstück Ihres Zuhauses oder Büros. Dank der integrierten Wärmepumpentechnologie genießen Sie das ganze Jahr über ein optimales Raumklima, unabhängig von der Außentemperatur.

Das System schafft in kürzester Zeit eine gesunde und komfortable Wohnumgebung, die ganz auf Ihre Wünsche und Bedürfnisse abgestimmt ist.

Ausgestattet mit einem Kreuzfilter und einem energieeffizienten Kältemittel sorgt der WTW-350HC für ein perfektes Raumklima bei minimalem Stromverbrauch.

Die Energieeffizienzklasse beträgt **A+**.

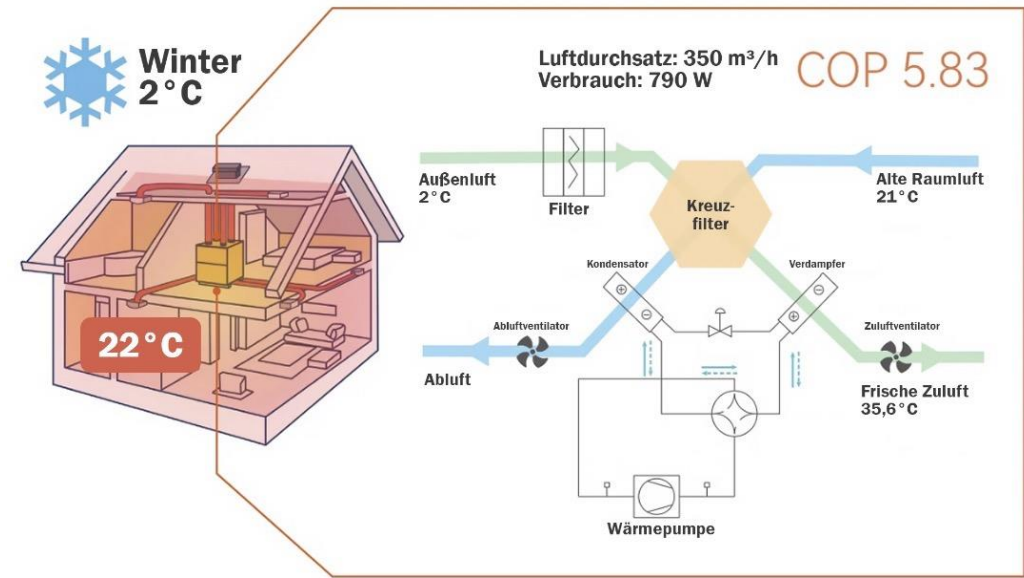
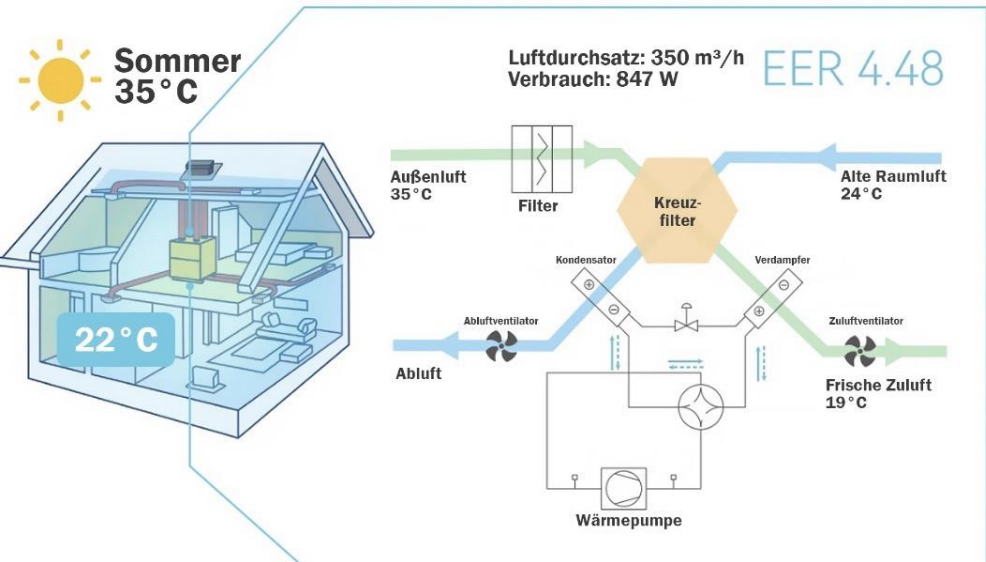


Ausgewogene Belüftung !

Unser hocheffizienter Kreuzfilter mit Enthalpietauscher sorgt für eine ausgewogene Belüftung und bietet Ihnen zahlreiche Vorteile sowie zusätzlichen Wohnkomfort.

Der Tauscher überträgt effektiv Wärme von einem Luftstrom auf einen anderen – und auch Feuchtigkeit. Dadurch ist der WTW-350HC besonders effizient beim ressourcensparenden Heizen oder Kühlen, während die Luftfeuchtigkeit gleichzeitig konstant gehalten wird.

Die empfundene Temperatur ist angenehm, und gesundheitliche Beschwerden wie trockene Augen oder Atemprobleme durch Staub gehören der Vergangenheit an.



Produktmerkmale !



Leistungsstarke, ausgewogene Belüftung

Der AirExchange® WTW-350HC ist mit zwei leistungsstarken Radialturbinenmotoren ausgestattet, die Luft mit einer Fördermenge von bis zu 350 m³/Std. zu- und abführen können.



Blitzschnelle Kühlung

Dank der integrierten Wärmepumpentechnologie kühlen Sie Räume schnell und effizient. Die innovative und leistungsstarke Technik sorgt dafür, dass selbst die heißesten Räume im Handumdrehen angenehm kühl werden.



Effizientes Heizen

Mit diesem System können Sie nicht nur kühlen, sondern auch energieeffizient heizen. Mit einem **COP von >6,8** sorgt das System dafür, dass selbst die kältesten Räume effizient geheizt werden, sodass Sie auch in den kalten Wintermonaten ein angenehm warmes Zuhause genießen können!



Leistungsstarker Entfeuchtungsmodus

Ist diese Funktion aktiviert, entzieht das System der Luft überschüssige Feuchtigkeit und senkt so die Luftfeuchtigkeit im Raum. Ideal für Räume mit Schimmel- oder Feuchtigkeitsproblemen.



Effektive Reinigung

Der integrierte HEPA H14- und Aktivkohlefilter entfernt (ultra)feinen Staub, Pollen, Viren, Schimmelsporen, Gase, Gerüche und schädliche Dämpfe. Dadurch ist die zugeführte Außenluft zu über 99,995 % rein, was besonders Menschen mit Asthma und Heuschnupfen sofort spüren werden.



Intelligenter SMART-Modus

Die Temperatur im Raum kann auf dem Touchpanel-Display abgelesen werden und wird durch die eingebauten Temperatursensoren ständig gemessen. Das Programm wird automatisch angepasst, um die gewünschte Temperatur konstant zu halten.



Energieeffiziente Leistung

Dieses System kann dank der Kombination aus Querfilter- und Wärmepumpentechnologie viel effizienter kühlen und heizen als Öfen, Heizkörper oder andere gasbetriebene Systeme. Durch die effiziente Erwärmung der Luft sparen Sie außerdem viel Energiekosten. Das bedeutet, dass sich dieses Gerät sehr schnell amortisiert!



Einfache Montage

Mithilfe der mitgelieferten Anleitung und Schablonen lässt sich das Gerät im Handumdrehen montieren. Löcher in die Wand bohren, vorhandene Lüftungskanäle (sofern vorhanden) montieren, Kondensatablauf anschließen und schon ist das System einsatzbereit!



Keine Außeneinheit erforderlich.

Unansehnliche, große Gehäuse an Innen- und Außenwänden gehören der Vergangenheit an, denn das System benötigt lediglich zwei Außenlüftungsgitter für die Zu- und Abluft. Mit diesem System entscheiden Sie sich für ein stilvolles und elegantes Erscheinungsbild!

Technical specifications

• Farbe:	Schwarz
• Material:	Stahl
• Maximaler Belüftungsdurchfluss :	350 m³/Std.
• Effektive Reichweite :	200m²
• Thermischer Wirkungsgrad (Kreuzfilter):	76,5%
• Bypass-Funktion :	JA
• Stromverbrauch Lüftung :	25-185 W
• Statischer Druck :	100Pa
• Maximale Kühlleistung :	14.240 BTU
• Leistungsaufnahme Kühlung (max):	847 W (4.43 A)
• Maximale Kühlleistung :	4.173 W
• Kühlleistung (EER):	4.9 (sehr hoher Wirkungsgrad)
• Kältemitteltyp :	R32 (370 gr.)
• Maximale Heizleistung :	17.000 BTU
• Stromverbrauch Heizen (max):	790 W (3.91 A)
• Maximale Heizleistung:	4.981 W
• Heizleistung (COP):	6.8 (sehr hoher Wirkungsgrad)
• Betriebstemperatur:	-15°C ~ 50°C
• Maximale Entfeuchtung:	33,6L/24h
• Stromspannung:	220 – 240 V
• Filtertypen:	Vorfilter, HEPA H14, Carbonfilter mit Aktivkohle
• Durchmesser Luften- und -Auslässe:	195 mm (4x)
• Höhe der Luften- und Luftauslässe:	60 mm
• Durchschnittlicher Geräuschpegel:	28-42 dB(A)
• Anschluss Wasserabläufe (2x):	1/2"
• Produktabmessungen:	76.0 x 60.0 x 85.0 cm
• Sockelhöhe (für Ablaufstutzen):	6.2 cm
• Artikelgewicht:	135 kg
• Abmessungen Verpackung:	80 x 70 x 90 cm
• Gewicht verpacktes Produkt:	150 kg
• Garantie:	2 Jahre Herstellergarantie

